

BOLETIM DA VIGILÂNCIA SOCIOASSISTENCIAL

Cosmópolis - SP



Edição 01 – novembro de 2025

Você sabe o que é Vigilância Socioassistencial?

A Vigilância Socioassistencial - **VSA** é parte fundamental no Sistema Único de Assistência Social - SUAS, formado pelo tripé da Política Pública de Assistência: Proteção Social, Vigilância Socioassistencial e Defesa de Direitos. Ela atua na produção, análise e utilização da informação organizada, para qualificar e possibilitar a intervenção dos agentes públicos.

A Prefeitura Municipal, através da Secretaria de Promoção Social e Ação Comunitária está implantando a Vigilância Socioassistencial no município, e tem a grata satisfação de apresentar seu primeiro **Boletim** da Vigilância Socioassistencial. Por aqui, iremos informar os cidadãos sobre serviços, ações e programas ofertados pela Secretaria de Promoção



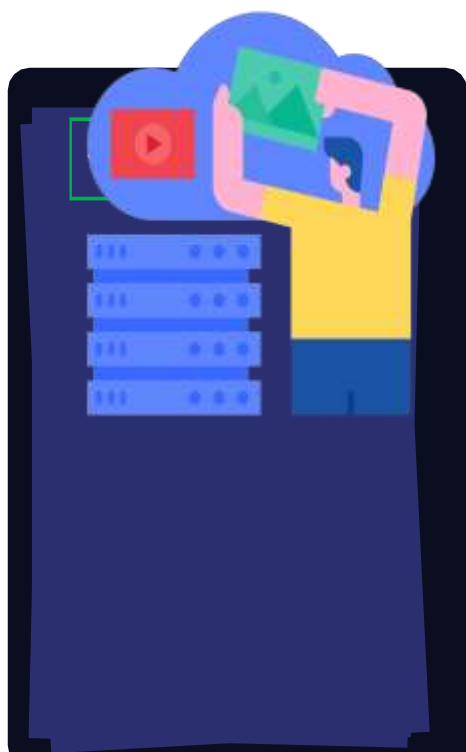
Sejam bem vindos à esse novo espaço de informação da Assistência Social do município de Cosmópolis.
Tenham uma ótima leitura!

Qual o papel da *Vigilância Socioassistencial (VSA)*?

A princípio, pode parecer que o papel da VSA é investigar, vigiar, fiscalizar, espionar. Mas quando falamos de Vigilância na Assistência Social, ela tem uma **missão bem diferente e muito importante**.



Um dos objetivos da política da Assistência Social é uma **Vigilância Socioassistencial estruturada e ativa** pois sua principal função é **oferecer proteção social** à todos que dela necessitem para uma vida digna. A VSA precisa **conhecer os territórios** para planejar as ações preventivas e aprimorar as programas e serviços ofertados para que as seguranças socioassistenciais (acolhida, convívio, renda, sobrevivência e autonomia) sejam garantidas à toda a população. Para isso, é necessário gerar dados e indicadores territorializados para embasar o planejamento, a execução e a supervisão das ações da assistência social.



Torna-se imperativo que a Vigilância Socioassistencial tenha capacidade de coletar, planejar, organizar, sistematizar monitorar, analisar informações dos **territórios** que levem a política de Assistência a agir de maneira preventiva e desempenhe sua função de proteção à população em desproteção social.



Mas o que é território?

Geograficamente falando, **território** é definido como uma área do espaço delimitada por fronteiras, a partir de uma relação de posse ou propriedade. Mas para a **Assistência Social** são espaços de **vida**, de relações, de trocas, de **CONSTRUÇÃO** e desconstrução de vínculos cotidianos, de disputas, contradições e conflitos, de expectativas e de **sonhos**.



Conhecer o **território** é de fundamental importância para a Assistência Social, pois permite identificar vulnerabilidades e potencialidades locais, otimizar recursos, construir parcerias com outros setores e políticas públicas, desenvolvendo ações mais alinhadas à realidade das famílias que nele vivem, fortalecendo assim os vínculos e a confiança entre as equipes da assistência e o indivíduo, pois ambos passam a ter um sentimento de pertencimento ao local onde vivem, trabalham e circulam.

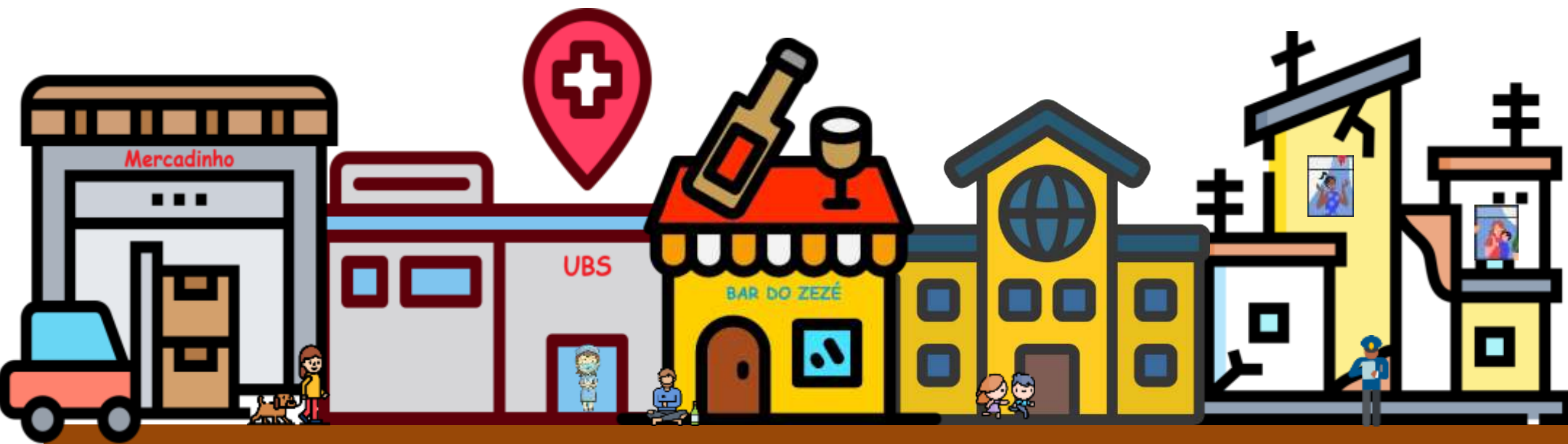
Território

Riscos e vulnerabilidades

Necessidades de proteção social

Demandas para serviços e benefícios socioassistenciais

Ofertas da política de assistência social

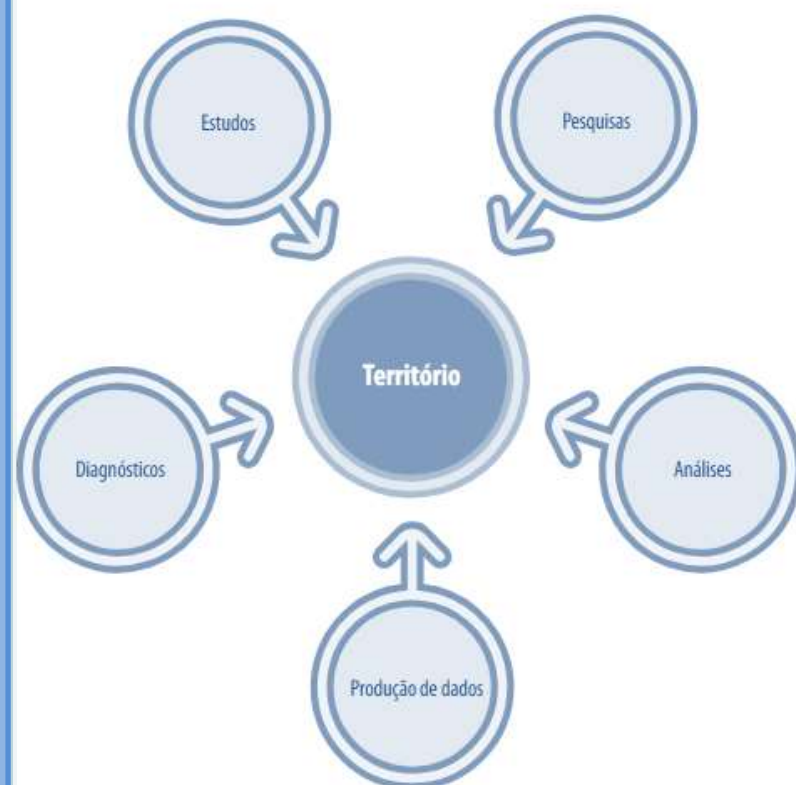


Compreender a dinâmica social do **território** é mergulhar na realidade das pessoas, vivenciar o movimento comunitário que acontece em determinada região da cidade, é compreender quais as **necessidades** do bairro, é contribuir para que existam serviços a ser oferecidos para a população, é trabalhar em conjunto com os profissionais das UBS, das escolas e dos centros de educação infantil, com a guarda comunitária, é se **importar** com a qualidade do serviço prestado ao público e saber se esse serviço atende às necessidades dessa comunidade, é informar sobre os benefícios concedidos para nosso cidadão, entre outras atividades.



Resumindo, a *Vigilância Socioassistencial* vai trabalhar diretamente com os dados de cada território, vai interpretar essas informações e avaliar se os serviços oferecidos são adequados e suficientes para os cidadãos, e apontar a necessidade de novos projetos para aquela população, novos cursos ou a contratação de mais profissionais para os serviços. Há ainda a possibilidade de fazer parcerias com as ONGs e OSC's que funcionam na região para oferecer mais opções, ou aumentar o número de vagas nas atividades dos CRAS por exemplo.

Lógica dos processos

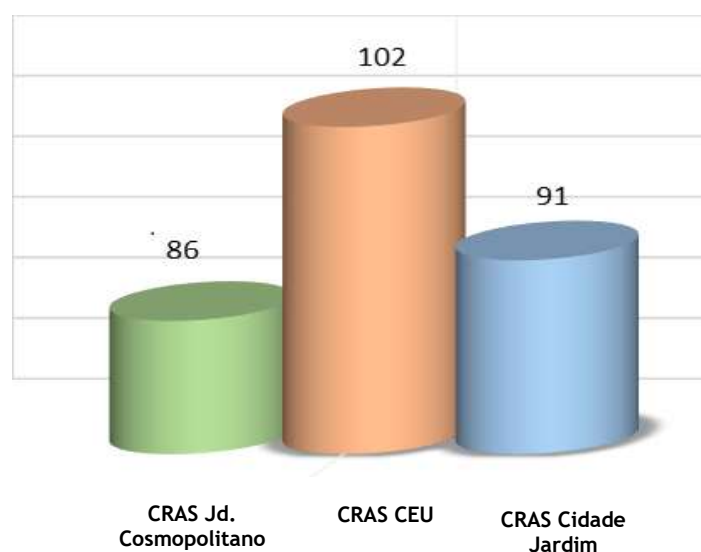


Então, para começar com nosso trabalho de divulgar os serviços e benefícios da Política de Assistência Social em Cosmópolis, vamos conhecer quantas famílias são beneficiárias em nosso município:

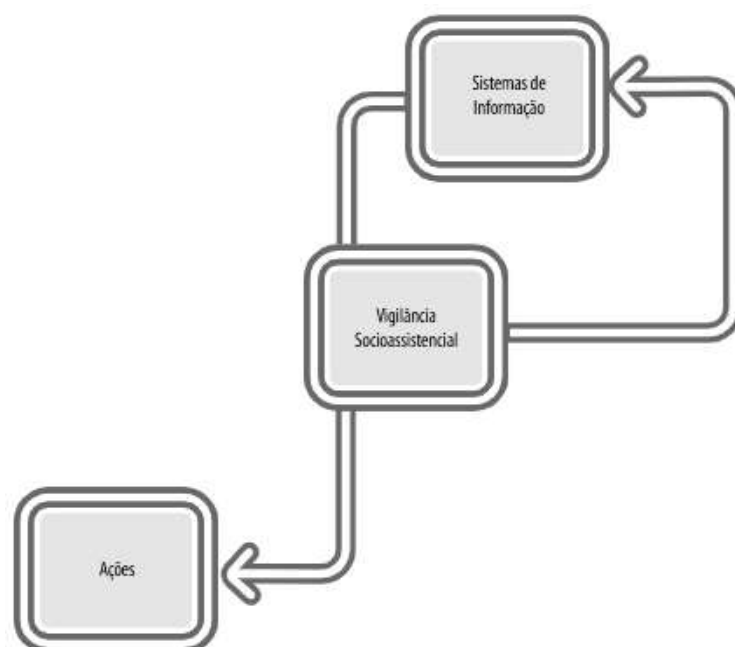
Você Sabia?

De acordo com o CENSO (2022/2023), atualmente o **Município de Cosmópolis** tem **59.773** habitantes e possui **5.247** famílias inseridas no Cadastro Único, das quais no mês de **Agosto de 2025**, **1.610** famílias foram atendidas pelo Programa Bolsa Família, recebendo em média **R\$ 638,19** de benefício.

Ainda no mês de **Agosto**, a **Secretaria Municipal de Assistência Social** atendeu a **279** famílias com o **benefício eventual temporário da cesta de alimentos**. Abaixo, o gráfico com os dados por CRAS.



Podemos definir que a **Vigilância Socioassistencial**, enquanto **função da política de assistência social**, tem o propósito de desenvolver formas de conhecer a realidade da população atendida, reconhecendo suas demandas e adequando as ofertas socioassistenciais disponíveis, fortalecendo a visibilidade da população mais vulnerável, pois produz dados relevantes para que o poder público possa atuar no enfrentamento das desigualdades sociais.



Esse processo é um construir permanente, onde a colaboração de todos os trabalhadores da esfera pública é fundamental. Agentes comunitários de saúde, agentes de controle de endemias, professores e educadores, Conselho Tutelar, Entidades, OSC's, ONG's e toda sociedade são parceiros importantes para a evolução desse trabalho.



No dia a dia do trabalho exercitamos a Vigilância Socioassistencial quando estamos atentos a olhar para o **território** e sabermos quais as desproteções estão presentes, assim como temos conhecimento sobre a rede de serviços nele existente. Neste sentido, a função Vigilância Socioassistencial ultrapassa o trabalho apenas em um setor, ela acontece no trabalho cotidiano de todos os trabalhadores do SUAS.

Elaboração e Arte:
Jussara Rodrigues
Coordenadora da Vigilância Socioassistencial

Colaboração:
Andreia Cristina Assis de Moraes
Coordenadora do CRAS Jardim Cosmopolitando

Revisão:
Edineide Inácio da Silva Ferreira
Gestora da Assistência Social

